

◆ **od 110 cm** ◆  
**z opiekunem**

## REGULAMIN

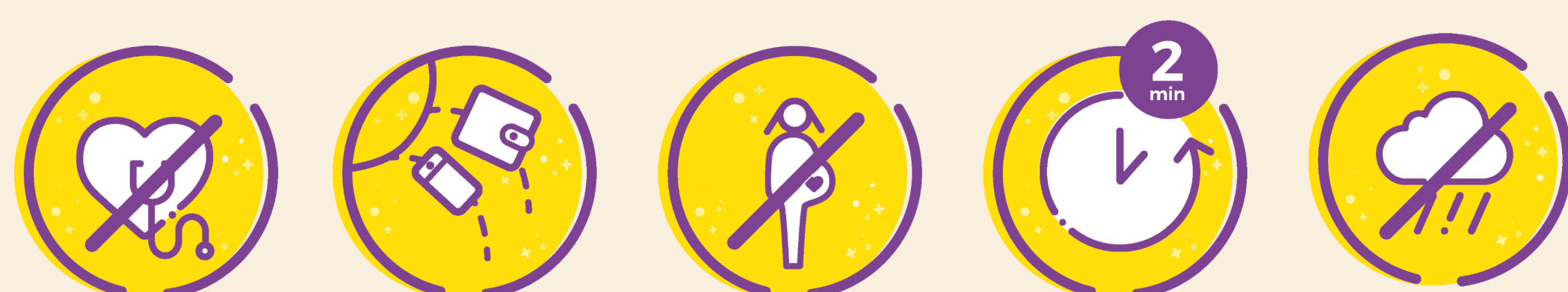
1. Urządzenie rozrywkowe „SCARY TOYS FACTORY” przeznaczone jest dla osób, które spełniają następujące kryteria:
  - Samodzielnie przy minimalnym wzroście 120 cm lub w wieku minimum 12 lat;
  - Pod opieką osoby dorosłej, jeśli wzrost dziecka mieści się w przedziale od 110 do 120 cm.
2. Minimalna ilość osób korzystających z urządzenia przy jego uruchomieniu to 3 osoby.
3. Niewskazane jest korzystanie z urządzenia przez osoby mające dolegliwości z powodu: epilepsji, zaburzeń równowagi, nadciśnienia, chorób serca, chorób kręgosłupa, zaburzeń psychicznych, niepełnosprawności fizycznej, a także przez kobiety w ciąży.
4. O korzystaniu z urządzenia, wejściu na podest, obsadzaniu wagoników, opuszczaniu podestu decyduje obsługa urządzenia.
5. Blokadę są zamykane i zwalniane przez obsługę urządzenia.
6. Podczas ruchu wagoników zabrania się:
  - przebywania na podeście;
  - podchodzenia do urządzenia (poza strefę oczekiwania).
7. Przed skorzystaniem z urządzenia należy odłożyć wszystkie luźne części garderoby, torebki, parasolki, okulary oraz przedmioty znajdujące się w kieszeniach, portfele, telefony komórkowe, aparaty fotograficzne itp.
8. Każdorazowo po zakończeniu jazdy klient zobowiązany jest do opuszczenia urządzenia w celu powtórnego skorzystania – powtórna jazda.
9. Podczas nieobecności osoby obsługującej urządzenie zabrania się wchodzenia do wagoników.
10. Osoby w stanie wskazującym na spożycie alkoholu lub pod wpływem środków odurzających nie będą obsługiwane.
11. Obsługa nie przyjmuje przedmiotów na przechowanie.
12. Za wypadki spowodowane nieprzestrzeganiem regulaminu oraz niestosowaniem się do zaleceń obsługi urządzenia Śląskie Wesołe Miasteczko Sp. z o.o. nie odpowiada.
13. Osoby niestosujące się do niniejszego regulaminu mogą zostać pozbawione prawa do dalszego korzystania z urządzenia i wyproszone z terenu parku bez możliwości zwrotu pieniędzy za zakupiony bilet wstępu.
14. W wypadku wystąpienia sytuacji, które mogą zagrażać bezpieczeństwu osób korzystających z urządzenia, obsługa parku uprawniona jest do czasowego wstrzymania funkcjonowania urządzenia.

ŻYCZYMY MIŁEJ ZABAWY!

## DEVICE USE TERMS AND CONDITIONS

1. The entertainment device “Scary Toys Factory” is intended for persons meeting the following criteria:
  - Individually, with the minimum height of 120 cm or minimal age of 12 years old;
  - Under care of an adult, when the height of the child ranges from 110 to 120 cm or when a child is 5-11 years old.
2. The number of persons using the device at its launch is 3 persons.
3. It is inadmissible to use the device by persons suffering from: epilepsy, balance disturbances, hypertension, cardiac diseases, spine diseases, mental disturbances, physical disability, and by pregnant women.
4. The personnel operating the device makes decisions regarding use of the device, entry onto the platform, cart boarding, leaving the platform.
5. Locking and releasing the cart locks is regulated by the device operating personnel.
6. During cart movement, it is prohibited to:
  - stay on the platform;
  - approach the device (outside the waiting zone).
7. When using the device, all loose parts of clothing, bags, umbrellas, glasses and objects in pockets, wallets, cell phones, cameras, etc. must be secured against falling out.
8. Upon completion of the ride, each client is obliged to leave the device for the purpose of re-use - another ride.
9. In case of absence of a person operating the device, it is prohibited to enter the carts.
10. Intoxicated persons will not be serviced.
11. The operating personnel does not take objects for storage.
12. Śląskie Wesołe Miasteczko Sp. z o.o. bears no liability for accidents caused by failure to observe the Terms and Conditions and instructions of the operating personnel.
13. Persons failing to observe these Terms and Conditions can be deprived of right to continue using the device and can be asked to leave the theme park without refund.
14. In case of situations that can pose a threat for persons using the device, the park personnel is entitled to suspend device functioning temporarily.

HAVE FUN!



Legendia